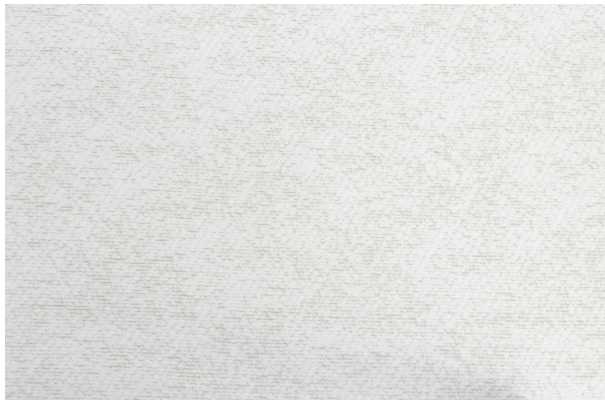


# ARTELL

EST.1979

## FICHA TÉCNICA



### Dagas

#### Marfil

|                                    |   |
|------------------------------------|---|
| <b>Colección:</b>                  | Runas   |
| <b>Composición:</b>                | 80% Poliéster 20 % Algodón                          |
| <b>Ancho:</b>                      | 140 CM  |
| <b>Peso:</b>                       | 420   |
| <b>Rapport Vertical:</b>           | - CM  |
| <b>Rapport Horizontal:</b>         | - CM  |
| <b>Martindale:</b>                 | 30,000 ciclos                                       |
| <b>Procedencia:</b>                | IMPORTADA   |
| <b>Usos:</b>                       |   |
| <b>Cuidados:</b>                   |   |
| <b>Solidez del color al roce:</b>  | -   |
| <b>Solidez del color a la luz:</b> | 5   |
| <b>Pilling:</b>                    | 4/5   |
| <b>Otros:</b>                      | 5852 Part 1 Source 0, EN 1021 -1, NFPA 260, CAL II7 |