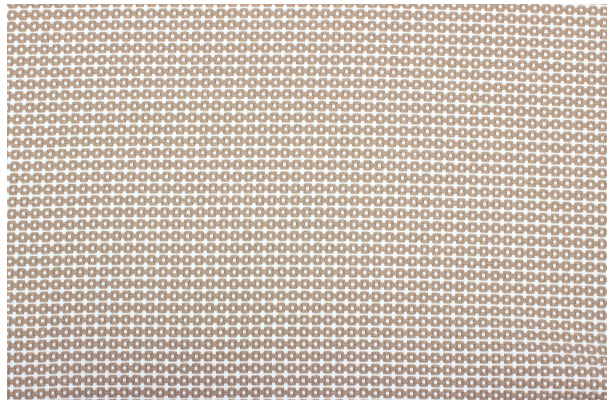


ARTELL

EST.1979

FICHA TÉCNICA



Marsa

Beige

Colección:	Outdoor III
Composición:	100% Olefina reciclada
Ancho:	141 CM
Peso:	468
Rapport Vertical:	3.6 CM
Rapport Horizontal:	1.5 CM
Martindale:	45,000 ciclos

Procedencia: IMPORTADA

Usos: 

Cuidados: 

Solidez del color al roce: 4/5

Solidez del color a la luz: 7

Pilling: 5

Otros: Repelente a Líquidos, Antibacterial y Anti Moho. Pasa Cigarret test NFPA 260, CAL 177, BS 5852 SOURCE 0, EN ISO 1021 PART 1. Antibacterial.